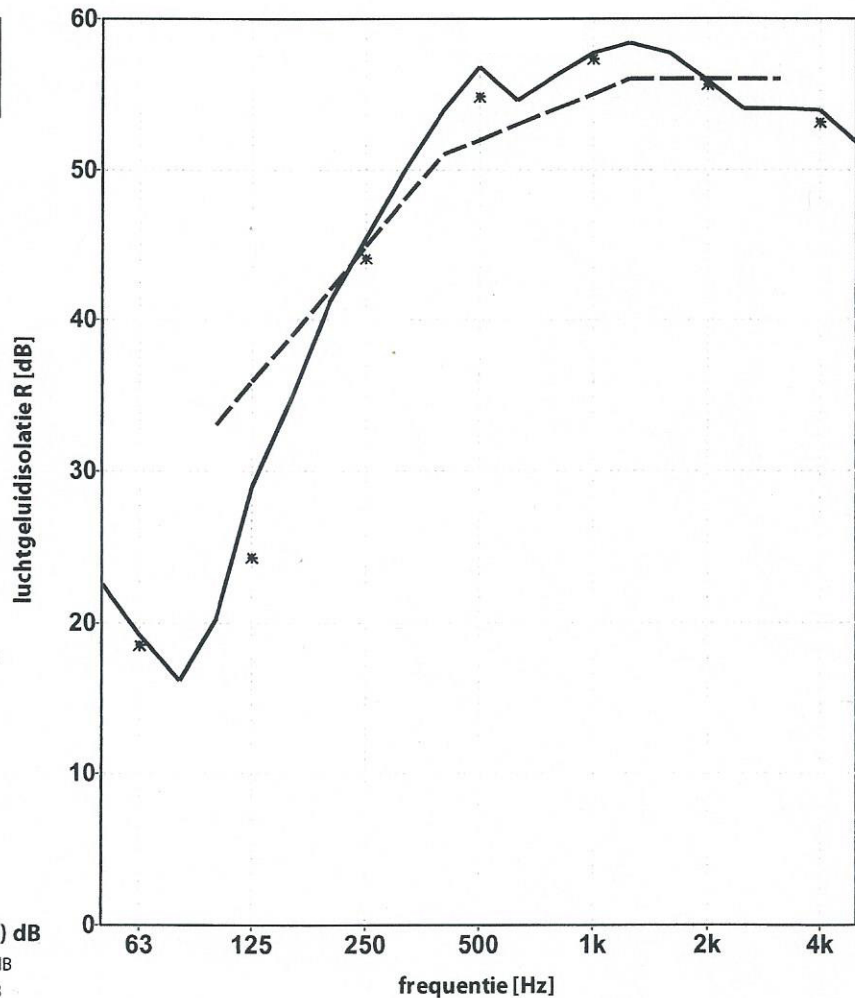
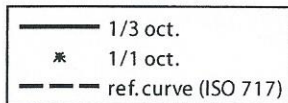


LUCHTGELUIDISOLATIE VAN EEN SCHEIDINGSCONSTRUCTIE CONFORM ISO 10140-2:2010

opdrachtgever:

onderzochte constructie: Flex Magnet Dubbel Gips met Métisse PMA045



volume meetruimte: 111 m³

volume meetruimte: 94 m³

oppervlakte proefwand: 12 m²

massa proefwand: kg/m²

gemeten in:
Peutz Laboratorium voor Akoestiek

signaal: breedband ruis

bandbreedte: 1/3 octaaf

ISO 717-1:2013

$R_w(C;C_{tr}) = 52(-5;-13)$ dB

$C_{100-5000};C_{tr,100-5000} = (-4;-13)$ dB

$C_{50-3150};C_{tr,50-3150} = (-8;-18)$ dB

$C_{50-5000};C_{tr,50-5000} = (-7;-18)$ dB

	63	125	250	500	1k	2k	4k
	22,6	20,2	41,2	53,9	56,3	57,7	54,0
1/3 oct.	19,2	28,9	45,4	56,8	57,8	55,9	53,9
	16,1	34,9	49,8	54,6	58,4	54,0	51,8
1/1 oct.	18,5	24,3	44,2	54,9	57,4	55,6	53,1