

Technisch gegevensblad

Gutex Thermowall-L



GUTEX Thermowall-L is de lichte bepleisterbare plaat met hoge isolatiewaarde – ideaal voor volledig minerale of massief houten ondergronden als onderdeel van het ecologische Thermowall WDVS.

Componenten

- Onbehandeld dennen- of vurenhout
- 4,0 % PUR-hars
- 1,5 % paraffine

Afvalverwerking

- Afvalsleutelnummers conform AVV 030105, 170201

Densiteit ρ [kg/m ³]	~ 110
Nominale waarde warmtegeleiding λ_D [W/mK]	0,037
Dampdiffusie μ	3
Drukspanning/-bestendigheid [kPa]	≥ 50
Treksterkte haaks op het plaatoppervlak [kPa]	≥ 10
Kortstondige wateropname [kg/m ²]	≤ 1
Stromingsweerstand [kPa s/m ²]	≥ 100
Specifieke warmtecapaciteit [J/kgK]	2100
Maximale gebruikstemperatuur [°C]	110
Brandgedrag Euroklasse conform EN 13501-1	E
Productnorm	EN 13171
Plaatcodering	WF-EN13171-T5-WS1,0-DS(70,-)3-CS(10/Y)50-TR10-MU3-AF,100

Technisch gegevensblad

Gutex Thermowall-L

Rand	Stomp			
Dikte [mm]	100	120	140	160
Lengte × Breedte [mm × mm]	1200 × 400			
m ² /Stuks	0,48			
Gewicht per plaat [kg]	5,28	6,33	7,39	8,44
Gewicht per m ² [kg]	11,00	13,20	15,40	17,60
Stuks/Pallet	20	16	12	
Vierkante meter per pallet [m ²]	9,60	7,68	5,76	
Gewicht per pallet [kg]	120		140	120
Nominale waarde warmte-doorlaatweerstand R _D [m ² K/W]	2,70	3,20	3,75	4,30
sd-waarde [m]	0,30	0,36	0,42	0,48

Rand	Stomp			
Dikte [mm]	180	200	220	240
Lengte × Breedte [mm × mm]	1200 × 400			
m ² /Stuks	0,48			
Gewicht per plaat [kg]	9,50	10,56	11,62	12,67
Gewicht per m ² [kg]	19,80	22,00	24,20	26,40
Stuks/Pallet	12	10	8	
Vierkante meter per pallet [m ²]	5,76	4,80	3,84	
Gewicht per pallet [kg]	140	120	130	120
Nominale waarde warmte-doorlaatweerstand R _D [m ² K/W]	4,85	5,40	5,90	6,45
sd-waarde [m]	0,54	0,60	0,66	0,72



Productinformatie

Gutex Thermowall-L

Toepassingsgebieden

- Bepleisterbare plaat voor Thermowall-WDVS voor hout- en massiefhoutbouwwijze zonder ventilatie

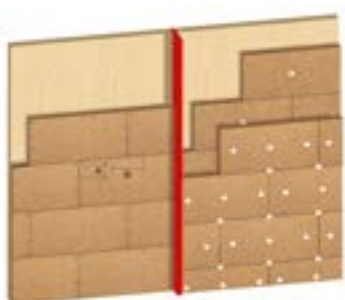
Voordelen

- Stootveilig
- Verbetering van de geluidsisolatie
- Tijdbesparend en eenvoudig leggen door grote maatnauwkeurigheid
- Eenlaags en homogeen dichtheitsprofiel
- Optimale warmte-isolatie
- Uitstekende warmteopslagcapaciteit → goede bescherming tegen zomerse hitte en winterse koude
- Vochtregulerend
- Doorlatend
- Duurzame grondstof hout → recyclebaar
- Geproduceerd in Duitsland (Zwarte Woud)
- Bouwbiologisch zonder problemen (natureplus®-gecertificeerd)

Legtips

- Gedetailleerde en uitgebreide legtips over platenmontage, bevestigen en aanbrengen van pleister, zie brochure "Thermowall WDVS, het ecologische lijmsysteem voor warmteïsolatie".
- Wettelijke regels over de omgang met houtstof moeten in acht worden genomen

Montage op massief houten wanden (CLT) of gemetselde muren



Massieve houten wand



Massief metselwerk

Geproduceerd in Duitsland.
Ecologische houtvezelisolatie voor nieuwbouw en renovatie

 DAK

 GEVEL

 AFBOUW

 **GUTEX**

GUTEX Holzfaserplattenwerk H. Henselmann GmbH + Co. KG
Gutenberg 5, D-79761 Waldshut-Tiengen, Telefoon +49 7741 6099-0, info@gutex.de,
www.gutex-benelux.eu



Datum 2024-10-23 · De huidige versie is van toepassing, wijzigingen voorbehouden.